

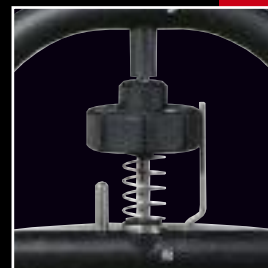
silex®

Made in Germany

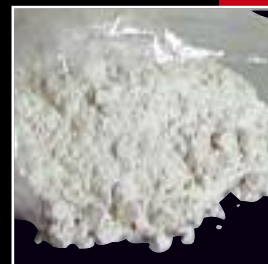
Grill-Machines
Waffle-Bakers
Snack-Concepts

ACCESORIOS DE GOFRERA

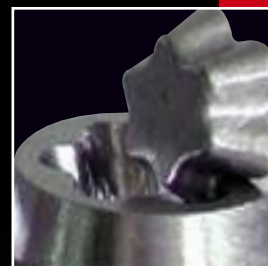
Técnica de hornear barquillo



Utensilio de dosificar



silex® Premium mezclador de barquillo



Accesorio de barquillo de helado (chorro de aluminio-pulida en bola)

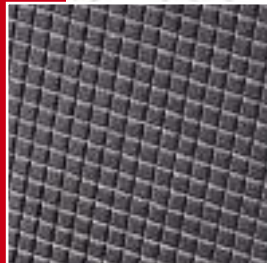


Barquillo de helado (fuente)

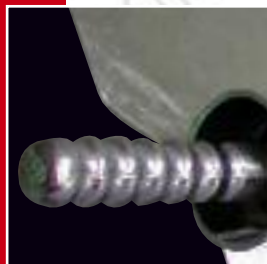




Mezcla de barquillo de helado



Barquillo de helado (Tipo 531)



Moldeador de cuernecitos con espina



Barquillo de helado (Cuernecito)

CARACTERÍSTICAS DE PRODUCTO

SILEX Accesorio de barquillo de helado

- Moldeador de cuernecitos con espina
- Moldeador de cuenco
- Soporte de cuernecitos
- Material: chorro de alu bolla pulida

SILEX Utensilio de dosificar (patentado)

- Permite una dosificación eficaz y uniforme de la masa de barquillo
- Ajustable 8 veces
- Cabida: 2 kg

Mezcla de barquillo de SILEX

Las clases mixtas para la fabricación de Bruselense-, Corazón-, Hielo- y barquillos de Style Americano. Además son adquiribles las clases mixtas para panqueque y Spicy barquillos. Cada mezcla es un producto acabado y compuesto de materias primas sobre todo naturales conjuntamente. Por la distribución de calor excelente, siempre constante los silex[®] discos de horno podrían renunciar a una parte mayor de medios de impulso. Sin aditivos químicos, cerrados se conservan durante 12 meses. empaquetados, cada una con 10 kg netos 500 kg porgama europea.

SILEX Mezcla de barquilla

Fabricación:

1.000 gr mezcla de barquillo de Premium
520 cl de agua

1.520 gr de masa completa

SILEX Mezcla de barquillo de helado

Fabricación:

1.000 gr mezcla de barquillo de helado
600 cl de agua

1.600 gr de masa completa

SILEX Mezcla de barquillo de Spicy

Fabricación:

1.000 gr mezcla de barquillo de Spicy
1.200 cl de agua

2.200 gr de masa completa

SILEX Mezcla de panqueque

Fabricación:

1.000 gr mezcla de panqueque
950 cl de agua

1.950 gr de masa completa